

ZONES INTERNES

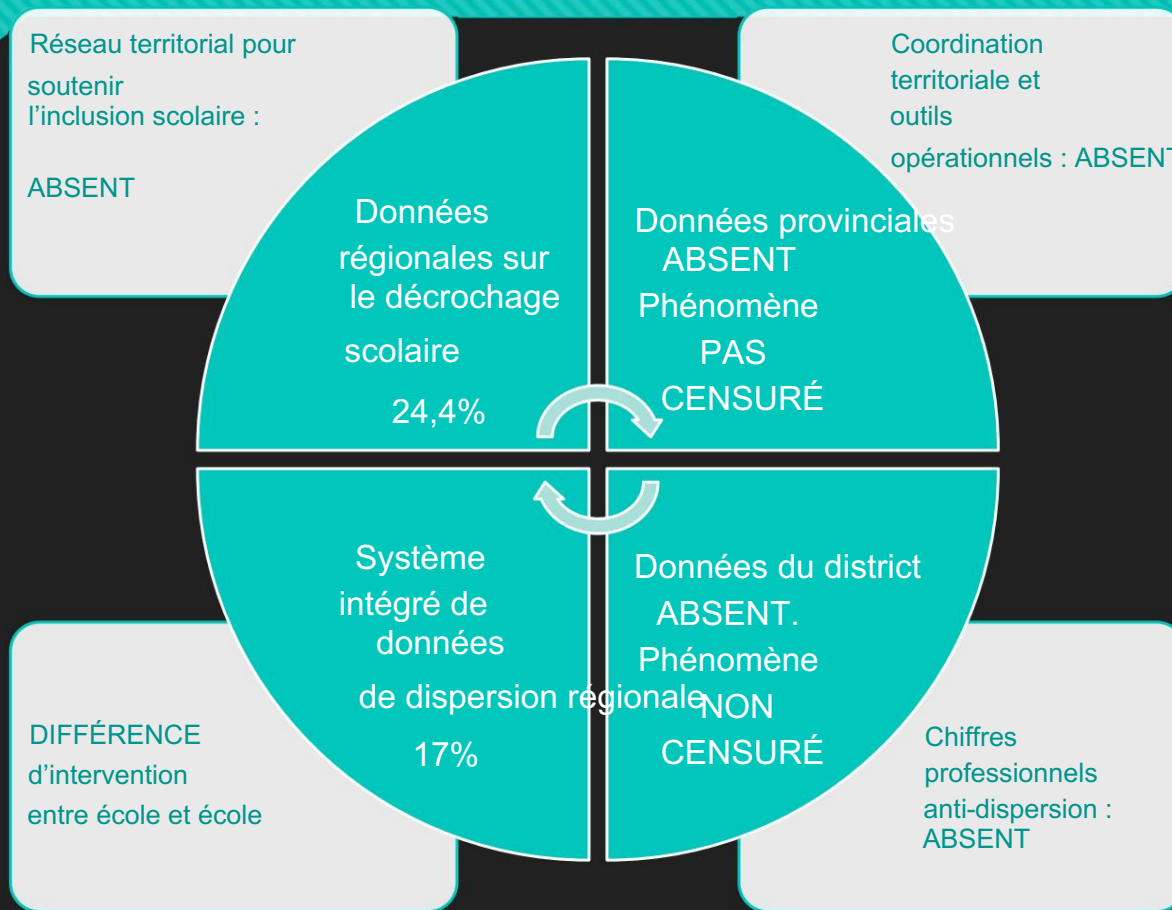
Formation : stratégies et projets





ANNÉE 2015 Constitution du tableau

Analyse de la situation de départ



Principaux enjeux critiques des espaces internes

Sociale

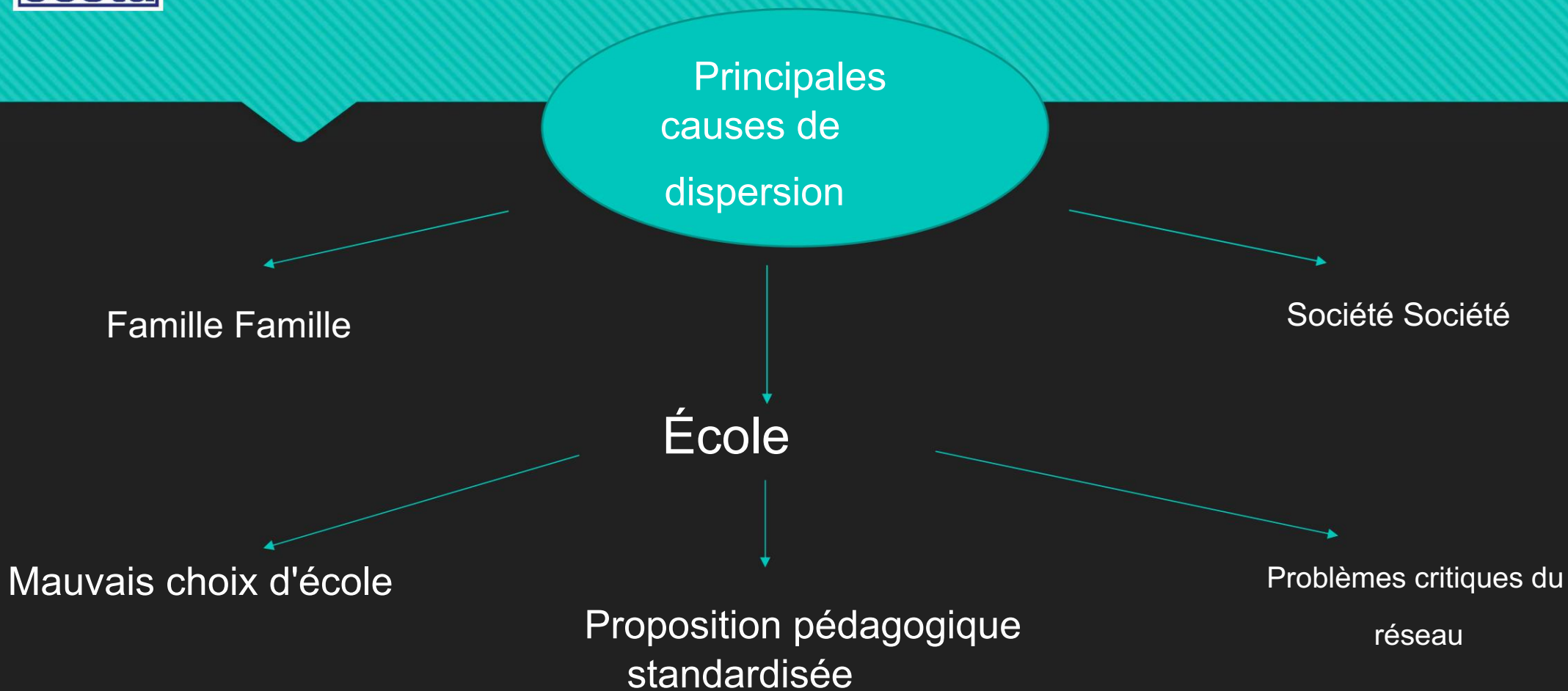
- Taux élevé de vieillissement de la population
- Appauvrissement intellectuel
- Mauvais système de mobilité

École formatif

- Décrochage scolaire
- Offre de formation 'Déconnectée' besoins/exigences professionnelles emploi

Économique

- Mauvaise offre d'emploi
- Écart entre l'offre et la demande
- Chômage élevé





PACTE ÉDUCATIF COMMUNAUTAIRE PECO

Réduction et prévention du décrochage scolaire

Orientation scolaire



Changement
de paradigme
Orientation
« Vitrine » pour un
choix conscient

Innovation
pédagogique



Personnalisation

Communauté
génératrice de
ressources



Alliance éducative



ORIENTATION

Changement
de paradigme
Orientation
« Vitrine » pour un
choix conscient

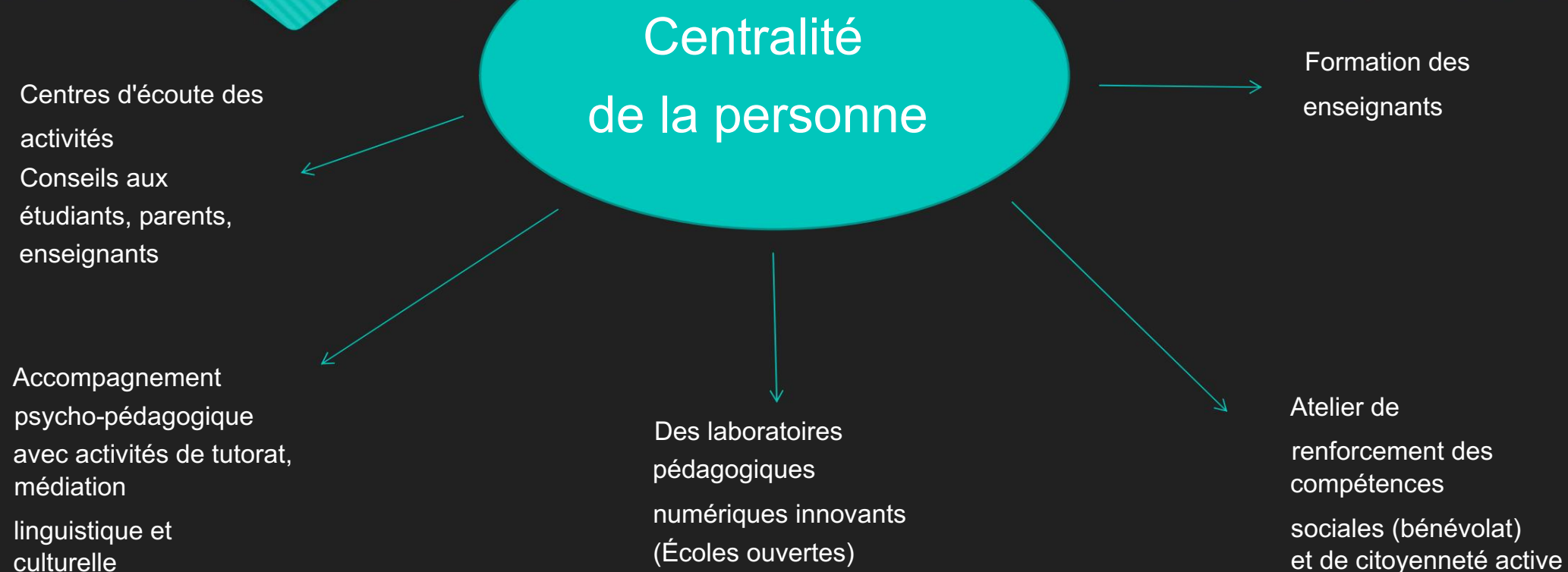
Didattica orientativa

Formazione per
orientatori/funzioni
strumentali

Attività di supporto
alla scelta per genitori
e figli

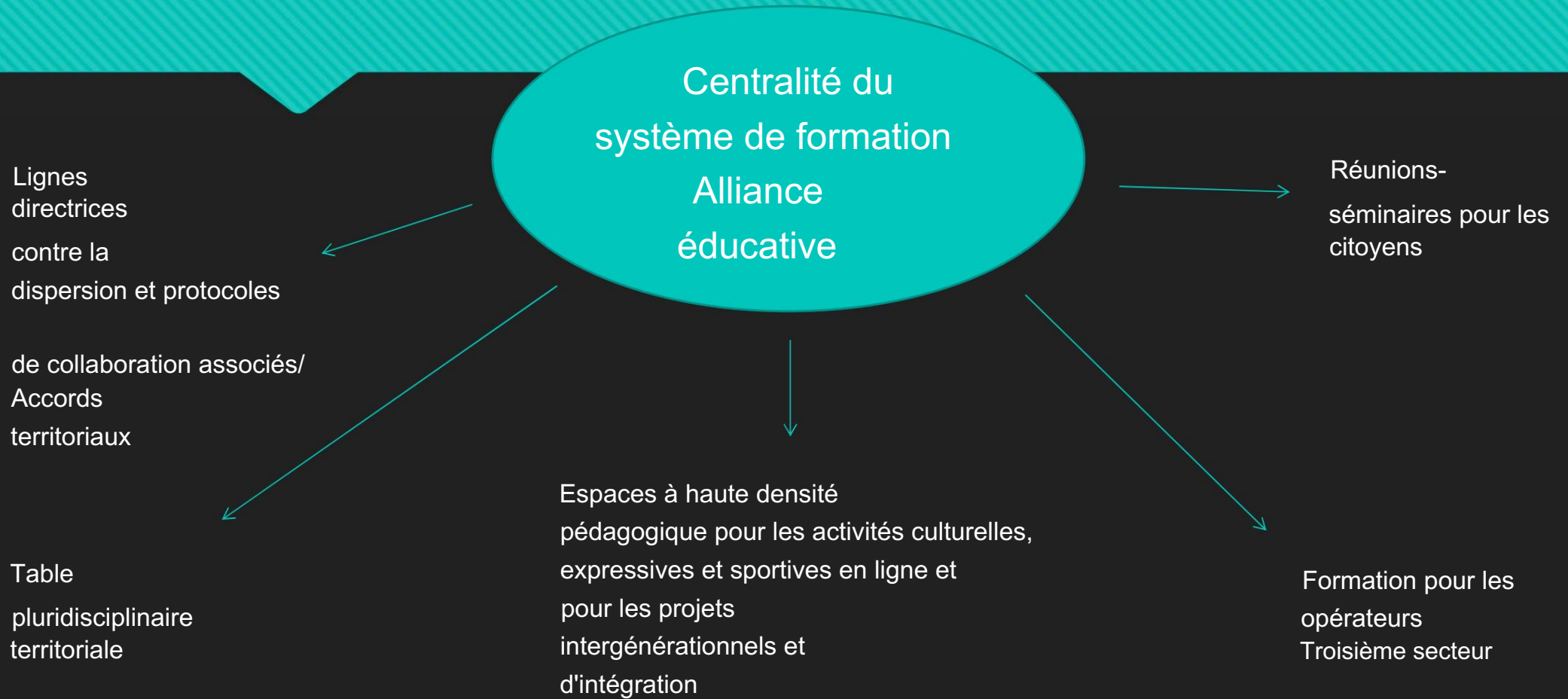


ENSEIGNER L'INNOVATION





COMMUNAUTÉ GÉNÉRATEUR DE RESSOURCES





Protocole/Pacte éducatif

Cible

- Définir également les rôles et fonctions de chaque «acteur» des procédures unitaires et partagées pour la prise en charge des jeunes en risque de décrochage scolaire et l'accompagnement des familles

Acteurs

- Communes du District Sud-Est
- ASP du Delta de Ferrare
- ASP Eppi Manica Salvatori
- ASL Ferrare UONPIA – SERT
- CPIA - Centre d'éducation des adultes
- Établissements d'enseignement supérieur (8 1er degré et 4 2e degré)
- PANIER CFP
- Tiers secteur, entreprises locales, associations, bénévolat
- PROMÉCO



Protocole/Pacte éducatif

Action

Institutionnalisation d'une table multidisciplinaire destinée à constituer un lieu de mise en réseau pour la compréhension des besoins, le partage de la stratégie ainsi que l'identification des ressources nécessaires au projet

Activité

- Réunions interdisciplinaires périodiques
- Collecte des demandes/problèmes les établissements d'enseignement
- Facilitation du flux d'informations entre les acteurs du réseau



Protocole/Pacte éducatif

Activité

- Conception de parcours de formation pour les formateurs et les familles
- Conception d'outils pédagogiques (bulletins, transitions d'école à école et accompagnement en institut) • Suivi des décrochages
- Diffusion des résultats

Durée 3 ans



Tâches de chaque acteur

Commun

- Ils identifient un gestionnaire institutionnel
- Ils convoquent la table multi-dispersion et coordonnent les travaux par une commune chef de file (Comacchio)
- Ils facilitent les réseaux territoriaux
- Promouvoir des événements pour la diffusion des résultats
- Ils mettent en œuvre les interventions nécessaires pour promouvoir le droit à l'atelier

Écoles

- Ils identifient un manager par niveau (1er degré et 2ème degré)
- Ils collectent les demandes/problèmes
- Impliquer des personnalités instrumentales spécifiques pour le décrochage scolaire, orientation et accompagnement des étudiants L. 104/92, BES, DSA
- Ils proposent des mesures, outils et méthodes anti-dispersion



Tâches de chaque acteur

ASL-UONPIA-SERT

- Rejoignez la table
- Collabore avec les enseignants et les formateurs sur les stratégies d'intervention
- Intervient à l'appui des « dossiers » reconnus par les lois en vigueur dans leur ressort

ASP – Zone Mineurs

- Rejoignez la table
- Intervient à l'appui des « dossiers » relevant de sa compétence
- Ils facilitent les relations éducatives extrascolaires des "cas" relevant de sa compétence

Tiers Secteur • Participe aux interventions de formation destinées au réseau



Tâches de chaque acteur

CPIA

- Rejoignez la table
- Recueille les signalements des écoles et lycées professionnels relatifs aux jeunes à risque de décrochage scolaire ou de reprise intensive du 1er cycle d'enseignement
- Ils proposent des mesures systémiques pour soutenir les processus d'inclusion scolaire et professionnelle.
- Participe à la lecture et à l'analyse des besoins de formation

PROMÉCO

- Rejoignez la table
- Intervient dans les processus de prévention des élèves dans les écoles
- Soutient les parents et les enseignants avec des cours de formation et informatif
- Participe à la lecture et à l'analyse des besoins de formation



ANNÉE 2019 FINALE au 31/12/2019

Activités/produits réalisés :

Recherche-action sur trois ans (date

limite : juin 2020)

o Fiches d'enquête

o Catégories à risque

Lignes directrices contre le décrochage scolaire

Feuilles de transfert d'école à école

Protocole institutionnel anti-dispersion

Procédures de fonctionnement du district

Formation des enseignants/figures instrumentales

Projet PECO

Données régionales sur le décrochage scolaire - abandonner

Données districts désagrégés (abandonnés)

17,7%

IS de 1° note 6,2%
IS de 2° note 19,9%

Réseau de quartier : 4 2ème IS degré
8 IS du 1° degré
1 CFP
CPIA
2 ASP
ASL
COMMUN
PROMÉCO

Système intégré de données de dispersion régionale

dix%

16%

Données de district du système intégré